

MAINTENANCE

All moving joints should be lubricated with grease at regular intervals or else unnecessary wear will occur.

UNDERHÅLL

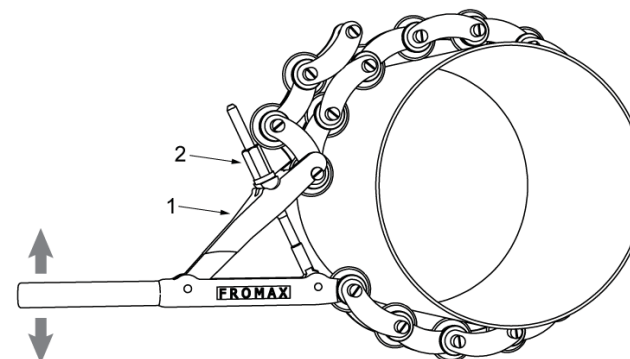
Alla rörliga leder bör smörjas med smörjfett regelbundet för att undvika onödigt slitage.

ENGLISH

As a standard Type D Link Pipe Cutters are supplied with type T cutting wheels for cutting steel, copper and aluminium pipes. For cutting cast iron, ceramics, cement and similar pipes the type K cutting wheel should be used.

SVENSKA

Standardutförandet är kedjekniv typ D utrustad med skärtrissor av typen T avsådda för att kapa stål-, koppar- eller aluminiumrör. För att kapa gjutjärn, keramik, cement och liknande rör bör skärtrissor av typen K användas.



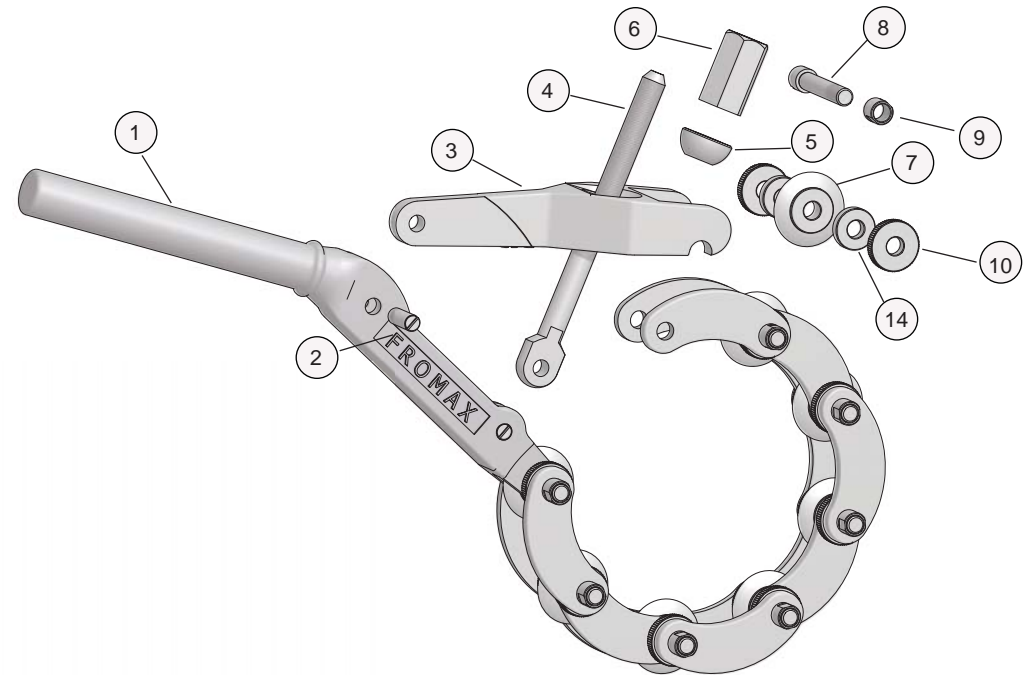
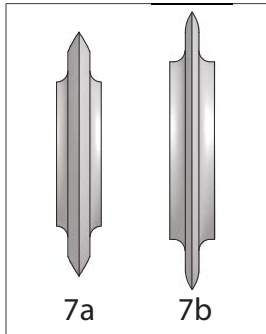
HOW TO CUT A PIPE

- 1) Put the chain around the pipe.
- 2) Connect the chain with the tighten-arm (1) at a suitable link for the dimension that shall be cut.
- 3) Tighten the nut (2) until all the cutting wheels are in contact with the pipe. Caution! Do not tighten the nut to much. The cutting wheels should be able to rotate.
- 4) Move the handle forwards and backwards just so much that the cutting wheels overlap each other. Caution! You do not need to use much force in this operation, if it is heavy loosen the clamping nut.
- 5) Continue to tighten the nut (2) and move the handle until the pipe is cut.

KAPNING AV RÖR

- 1) Placera kedjan runt röret som ska kapas.
- 2) Haka fast spännarmen (1) på lämplig bult.
- 3) Spänn åt spännmuttern (2) tills alla skärtrissor ligger mot röret. OBS! Spänn ej åt för hårt. Vid lagom åtspanning skall trissor kunna rotera obehindrat.
- 4) För handtaget fram och tillbaka så att skärtrissor spår precis överlappar varandra. OBS! Man skall inte behöva använda mycket kraft i detta moment, om det går trögt lossa på spännmuttern.
- 5) Fortsätt att spänna åt spännmuttern (2) successivt och fortsätt rotera tills röret är kapat.

SPARE PARTS / RESERVDLAR



Article	Artikel	Art. No./ nr.			
		D6	D8	D10	D12
1. Handle	Skaft	001400			
2. Handle bolt	Skaftbult	001221			
3. Clamping arm	Spännarm	001402			
4. Clamping bolt	Spännskruv	001223			
5. Clamping washer	Spännbricka	001405			
6. Clamping nut	Spännmutter	001225			
7a. Cutting wheel, Cast Iron K20	Skärtrissa, Gjutjärn K20	001267			
7b. Cutting wheel, Steel K20-T	Skärtrissa, Stål K20-T	001268			
8. Bolt	Bult	001409			
9. Nut	Mutter	001270			
10. Roller	Stödrulle	001411			
11. Link, threaded	Länk, gängad	001412			
12. Link, unthreaded	Länk, ogängad	001413			
13. End link, unthreaded D12	Ändlänk, ogängad				001414
14. End link, threaded D12	Ändlänk, gängad				001415
15. Spacer ring	Distansring	001247			

