

FROMAX K14 - K20

MAINTENANCE

All moving joints should be lubricated with grease at regular intervals or else unnecessary wear will occur.

UNDERHÅLL

Alla rörliga leder bör smörjas med smörjfett regelbundet för att undvika onödigt slitage.

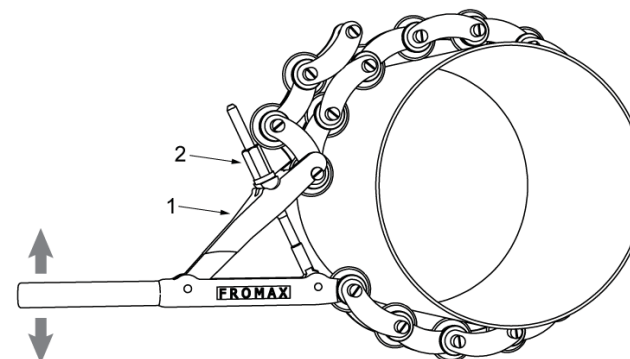
FROMAX K14 - K20

ENGLISH

As a standard Type K Link Pipe Cutters are supplied with wheels for cutting cast iron, ceramics, cement and similar pipes. For cutting steel, copper and aluminium pipes the type T cutting wheel should be used.

SVENSKA

I standardutförandet är kedjekniv typ K utrustad med skärtrissor för att kapa gjutjärn, keramik, cement och liknande rör. För att kapa stål-, koppar- eller aluminiumrör bör skärtrissor av typen T användas.



HOW TO CUT A PIPE

- 1) Put the chain around the pipe.
- 2) Connect the chain with the tighten-arm (1) at a suitable link for the dimension that shall be cut.
- 3) Tighten the nut (2) until all the cutting wheels are in contact with the pipe.

Caution! Do not tighten the nut to much.

The cutting wheels should be able to rotate.

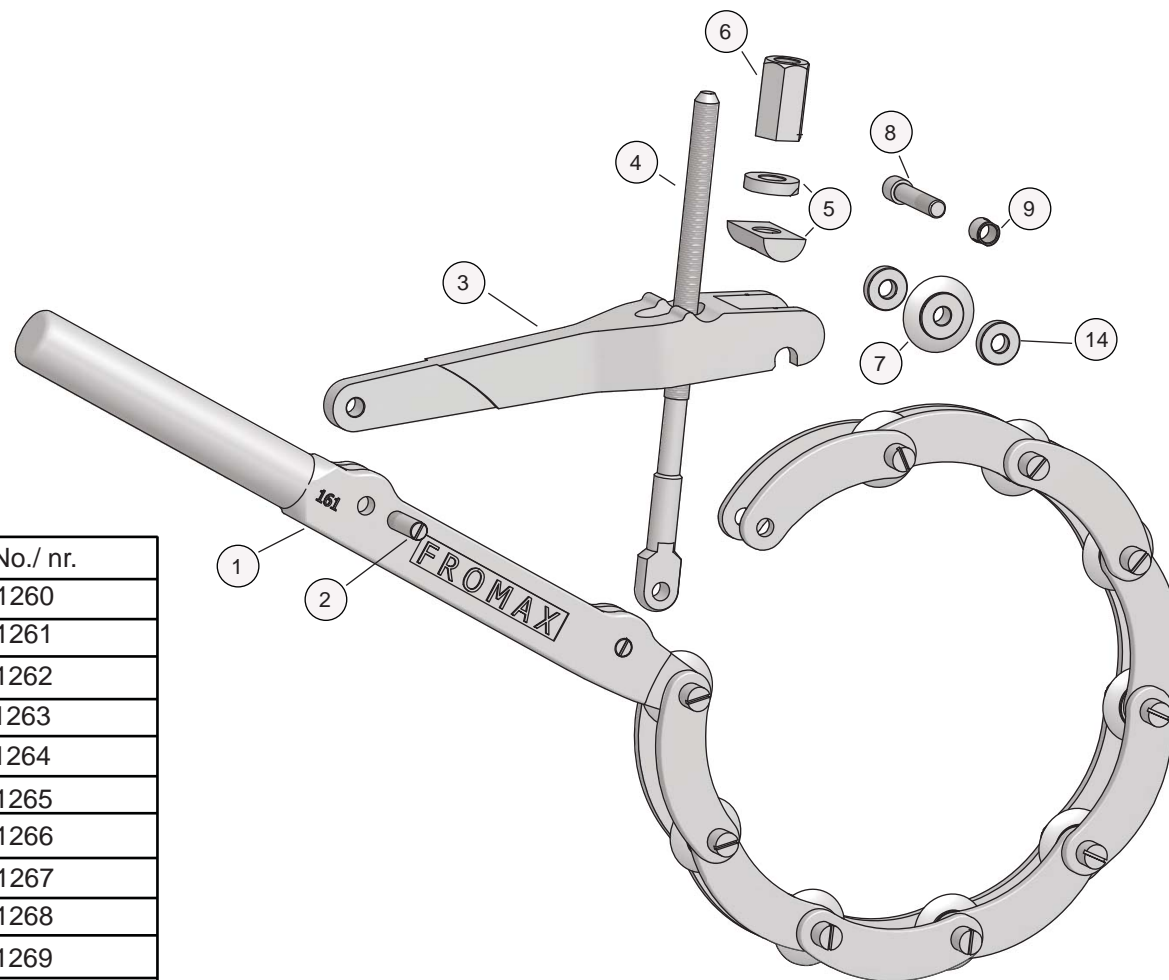
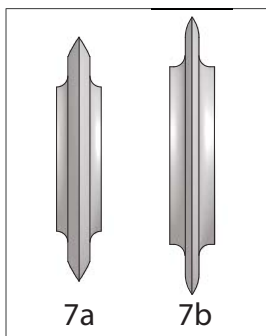
- 4) Move the handle forwards and backwards just so much that the cutting wheels overlap each other. Caution! You do not need to use much force in this operation, if it is heavy loosen the clamping nut.
- 5) Continue to tighten the nut (2) and move the handle until the pipe is cut.

KAPNING AV RÖR

- 1) Placera kedjan runt röret som ska kapas.
- 2) Haka fast spännarmen (1) på lämplig bult.
- 3) Spänn åt spännmuttern (2) tills alla skärtrissor ligger mot röret. **OBS! Spänn ej åt för hårt. Vid lagom åtspanning skall trissor kunna rotera obehindrat.**
- 4) För handtaget fram och tillbaka så att skärtrissornas spår precis överlappar varandra. OBS! Man skall inte behöva använda mycket kraft i detta moment, om det går trögt lossa på spännmuttern.
- 5) Fortsätt att spänna åt spännmuttern (2) successivt och fortsätt rotera tills röret är kapat.

SPARE PARTS

RESERVDELAR



	Article	Artikel	Art. No./ nr.
1.	Handle	Skaft	001260
2.	Handle bolt	Skaftbult	001261
3.	Clamping arm	Spännarm	001262
4.	Clamping bolt	Spännskruv	001263
5a.	Clamping washer, plane	Spännbricka, plan	001264
5b.	Clamping washer, spheric	Spännbricka, sfärisk	001265
6.	Clamping nut	Spännmutter	001266
7a.	Cutting wheel, Cast Iron	Skärtrissa, gjutjärn	001267
7b.	Cutting wheel, Steel	Skärtrissa, stål	001268
8.	Bolt	Bult	001269
9.	Nut	Mutter	001270
10.	Link, unthreaded	Länk, ogängad	001271
11.	Link, threaded	Länk, gängad	001272
12.	Link, unthreaded	Länk, ogängad	001273
13.	Link, threaded	Länk, gängad	001274
14.	Spacer ring	Distansring	001247

